

0 20 m
1 : 534

TRAMVAJOVÁ SMYČKA
ŠPEJCHAR

NA ŠPEJCHARU

NA ŠPEJCHARU

DOPRAVNÍ
HŘIŠTĚ

NAD X96 (ŠPEJCHAR)

dopravní značení v místě manipulačního stání NAD X96

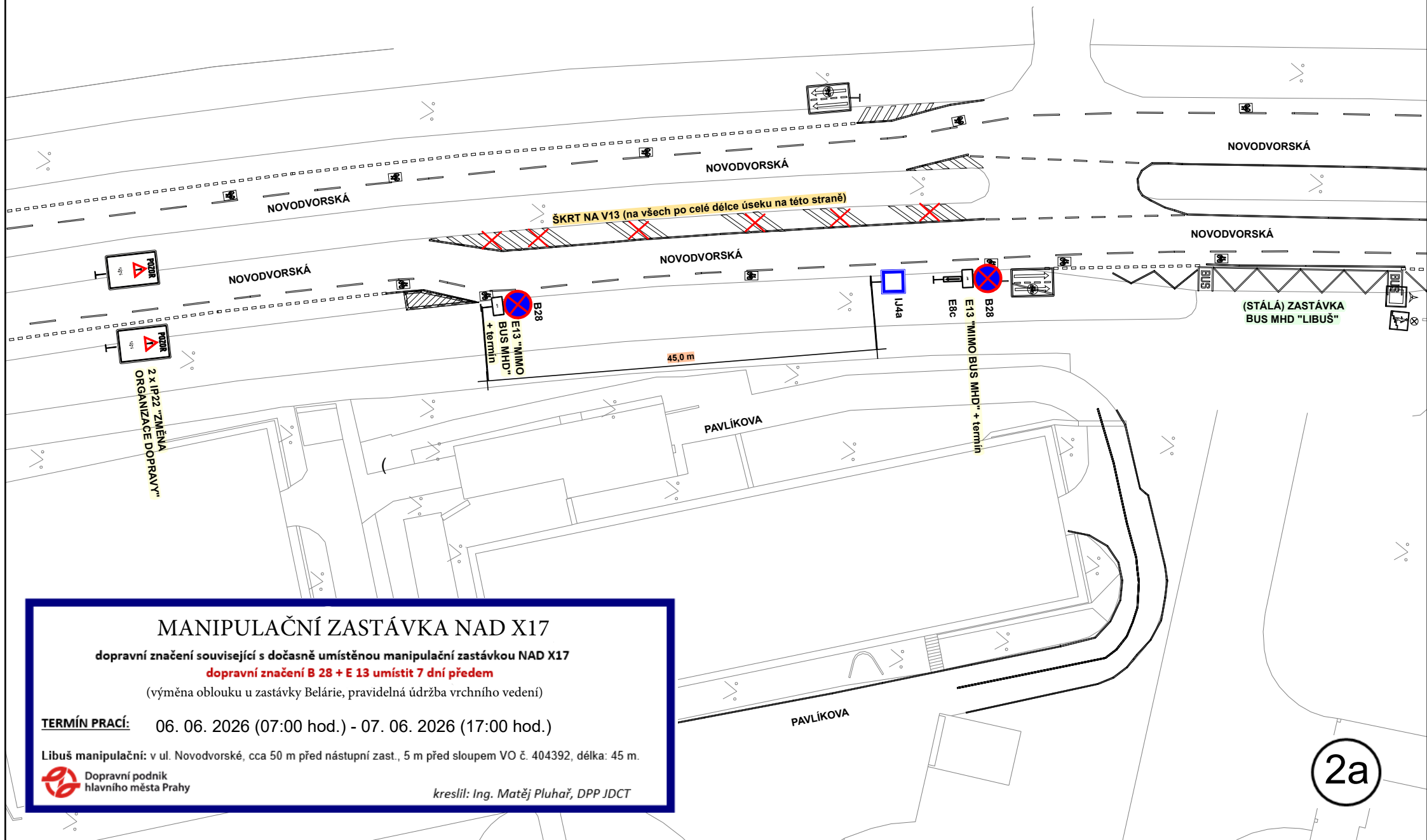
dopravní značení B 28 + E 13 umístit 7 dní předem

(pravidelná údržba vrchního vedení)

TERMÍN PRACÍ: 01. 06. 2026 (23:10 hod.) – 02. 06. 2026 (04:40 hod.)

Špejchar: manipulace: v ul. Na Špejcharu, ve třech úsecích označených dopravním značením na pravé straně komunikace mezi vjezdem do AO a protilehlým dopravním hřištěm, označnický zastávek nebudou osazeny

0 10 m
1 : 553



MANIPULAČNÍ ZASTÁVKA NAD X17

dopravní značení související s dočasně umístěnou manipulační zastávkou NAD X17

dopravní značení B 28 + E 13 umístit 7 dní předem

(výměna oblouku u zastávky Belárie, pravidelná údržba vrchního vedení)

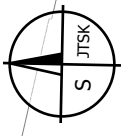
TERMÍN PRACÍ: 06. 06. 2026 (07:00 hod.) - 07. 06. 2026 (17:00 hod.)

Libuš manipulační: v ul. Novodvorské, cca 50 m před nástupní zast., 5 m před sloupem VO č. 404392, délka: 45 m.

Dopravní podnik
hlavního města Prahy

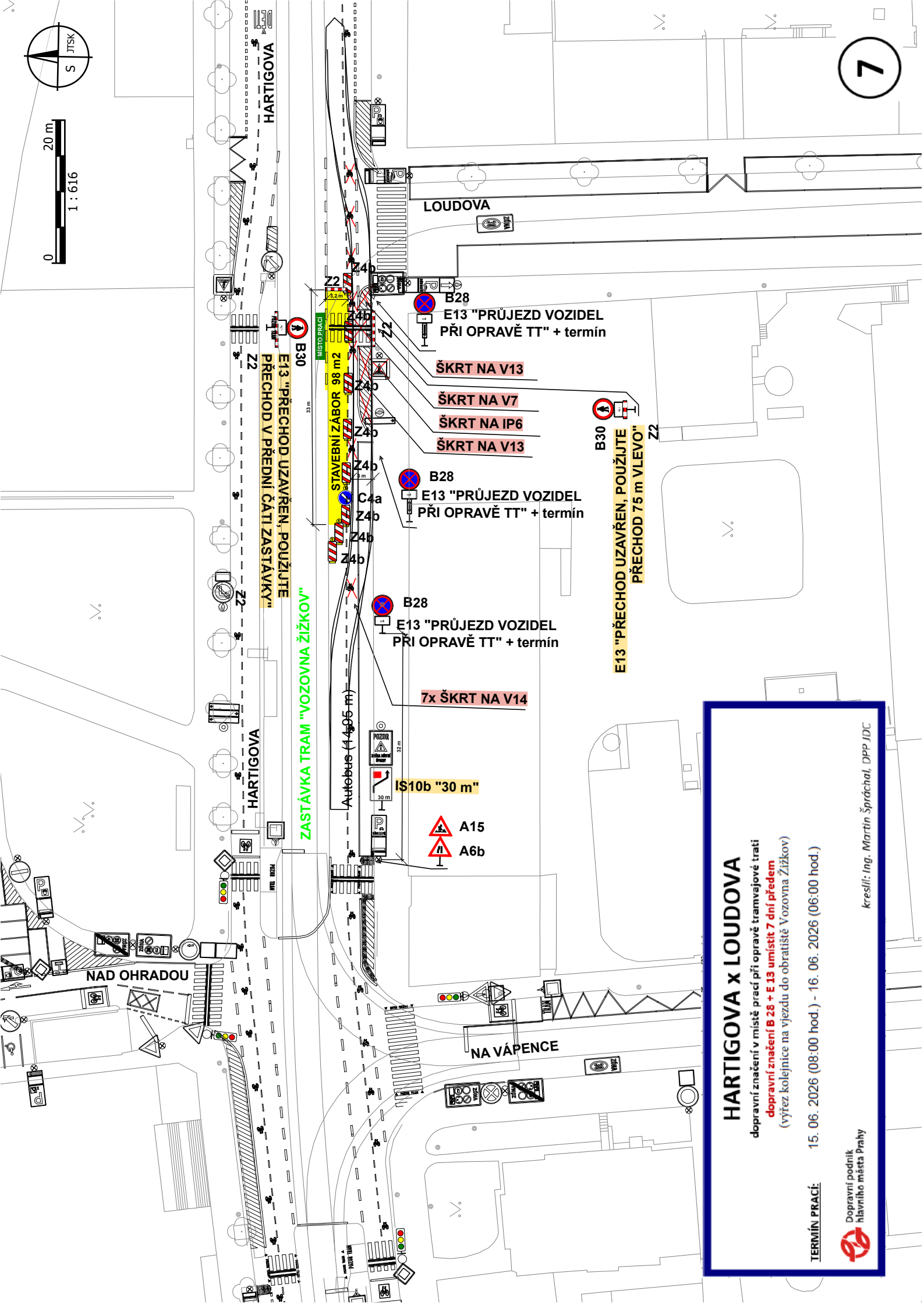
kreslil: Ing. Matěj Pluhař, DPP JDCT

2a



1 : 616

7



HARTIGOVA x LOUDOVA

dopravní značení v místě prací při opravě tramvajové trati
dopravní značení B 28 + E 13 umístít 7 dní předem
(výřez kolejiště na vjezdu do obratiště Vozovna Žižkov)

TERMÍN PRACÍ: 15. 06. 2026 (08:00 hod.) - 16. 06. 2026 (06:00 hod.)



Dopravní podnik
hlavního města Prahy

kreslil: Ing. Martin Špráchal, DPP JDC

E13 "PŘECHOD UZAVŘEN, POUŽIJTE PŘECHOD V PŘEDNÍ ČÁSTI ZASTÁVKY"



ZASTÁVKA TRAM "VOZOVNA ŽIŽKOV"

STAVEBNÍ ZÁBOR 98 m2



Autobus (4 x 9,5 m)



E13 "PRŮJEZD VOZIDEL PŘI OPRAVĚ TT" + termín

ŠKRT NA V13

ŠKRT NA V7

ŠKRT NA IP6

ŠKRT NA V13



E13 "PRŮJEZD VOZIDEL PŘI OPRAVĚ TT" + termín



E13 "PRŮJEZD VOZIDEL PŘI OPRAVĚ TT" + termín

7x ŠKRT NA V14



A15



A6b



E13 "PŘECHOD UZAVŘEN, POUŽIJTE PŘECHOD 75 m VLEVO"

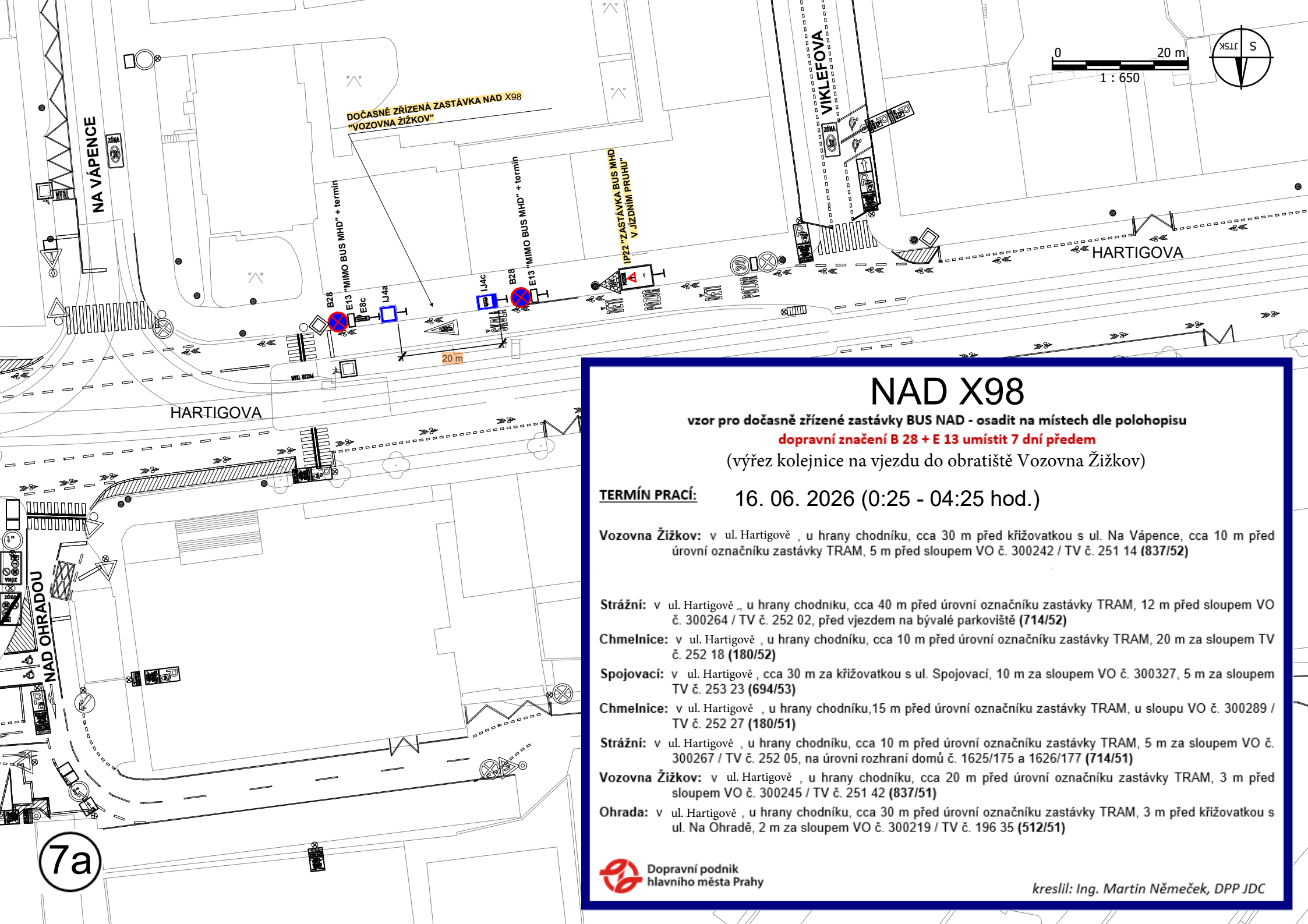
NAD OHRADOU

NA VÁPENCE

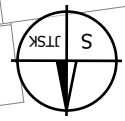
LOUDOVA

HARTIGOVA

HARTIGOVA



0 20 m
1 : 650



DOČASNĚ ZŘÍZENÁ ZASTÁVKA NAD X98
"VOZOVNA ŽIŽKOV"

B28
E13 "MIMO BUS MHD" + termín
E8c
U4a

U4c
B28
E13 "MIMO BUS MHD" + termín

IP22 "ZASTÁVKA BUS MHD
V JÍZDNÍM PRUHU"

NAD X98

vzor pro dočasně zřízené zastávky BUS NAD - osadit na místech dle polohopisu

dopravní značení B 28 + E 13 umístit 7 dní předem

(výřez kolejnice na vjezdu do obratiště Vozovna Žižkov)

TERMÍN PRACÍ: 16. 06. 2026 (0:25 - 04:25 hod.)

Vozovna Žižkov: v ul. Hartigově , u hrany chodníku, cca 30 m před křižovatkou s ul. Na Vápence, cca 10 m před úrovní označnicku zastávky TRAM, 5 m před sloupem VO č. 300242 / TV č. 251 14 (837/52)

Strážní: v ul. Hartigově , u hrany chodníku, cca 40 m před úrovní označnicku zastávky TRAM, 12 m před sloupem VO č. 300264 / TV č. 252 02, před vjezdem na bývalé parkoviště (714/52)

Chmelnice: v ul. Hartigově , u hrany chodníku, cca 10 m před úrovní označnicku zastávky TRAM, 20 m za sloupem TV č. 252 18 (180/52)

Spojovací: v ul. Hartigově , cca 30 m za křižovatkou s ul. Spojovací, 10 m za sloupem VO č. 300327, 5 m za sloupem TV č. 253 23 (694/53)

Chmelnice: v ul. Hartigově , u hrany chodníku, 15 m před úrovní označnicku zastávky TRAM, u sloupu VO č. 300289 / TV č. 252 27 (180/51)

Strážní: v ul. Hartigově , u hrany chodníku, cca 10 m před úrovní označnicku zastávky TRAM, 5 m za sloupem VO č. 300267 / TV č. 252 05, na úrovni rozhraní domů č. 1625/175 a 1626/177 (714/51)

Vozovna Žižkov: v ul. Hartigově , u hrany chodníku, cca 20 m před úrovní označnicku zastávky TRAM, 3 m před sloupem VO č. 300245 / TV č. 251 42 (837/51)

Ohrada: v ul. Hartigově , u hrany chodníku, cca 30 m před úrovní označnicku zastávky TRAM, 3 m před křižovatkou s ul. Na Ohradě, 2 m za sloupem VO č. 300219 / TV č. 196 35 (512/51)

7a

MANIPULAČNÍ ZASTÁVKA NAD X98 „BASILEJSKÉ NÁMĚSTÍ“

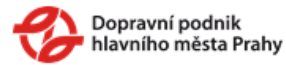
dopravní značení související s dočasně zřízenou manipulační zastávkou NAD

dopravní značení B 28 + E 13 umístit 7 dní předem

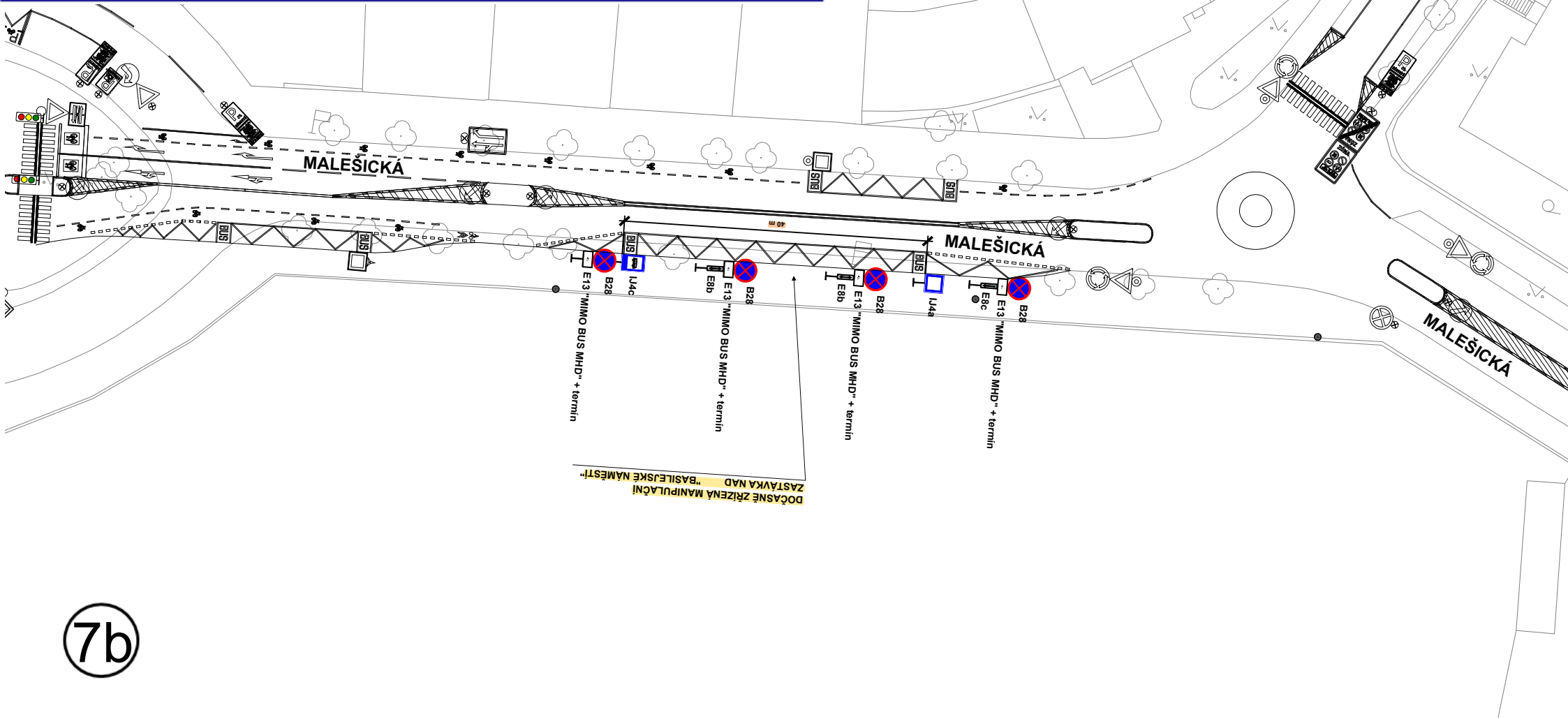
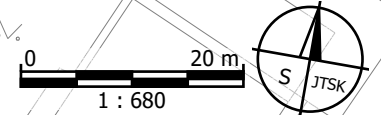
(výřez kolejnice na vjezdu do obratiště Vozovna Žižkov)

TERMÍN PRACÍ: 16. 06. 2026 (0:25 - 04:25 hod.)

Basilejské náměstí: **manipulační:** v ul. Malešické, cca 25 m před okružní křižovatkou s ul. Ambrožovou, 14 m za úrovní označnicku zastávky BUS v protisměru, v čele VDZ V 11a „Zastávka autobusu“, délka 40 m (16/41)



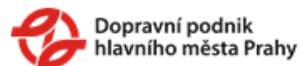
kreslil: Ing. Martin Němeček, DPP JDC



U BALABENKY

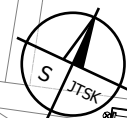
dopravní značení v místě prací při opravě tramvajové trati
(výměna výměny R 50 803/2L)

TERMÍN PRACÍ: 28. 06. 2026 (07:00 - 17:00 hod.)



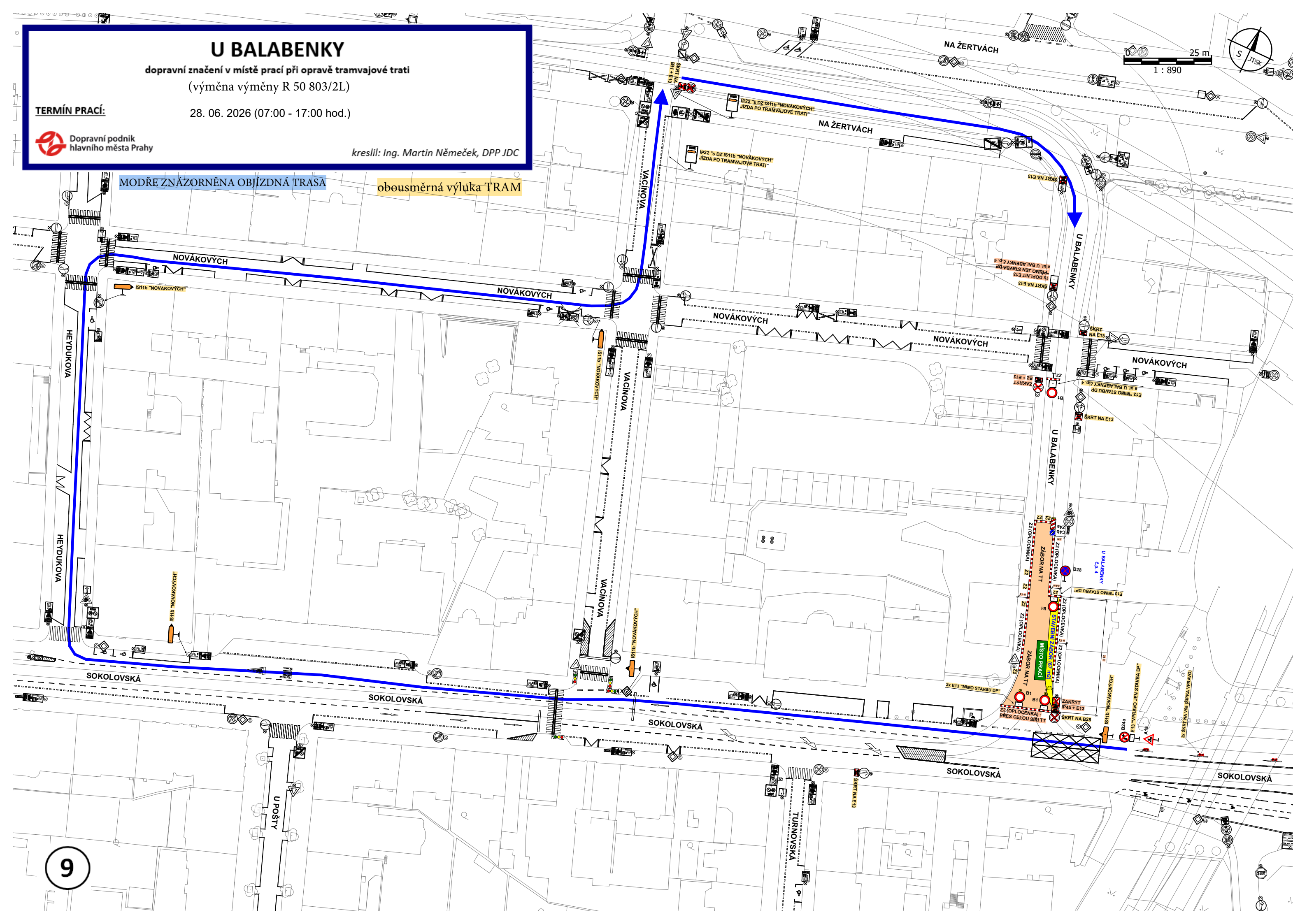
kreslil: Ing. Martin Němeček, DPP JDC

25 m
1 : 890



MODŘE ZNÁZORNĚNA OBJÍZDNÁ TRASA

obousměrná výluká TRAM



9